

tisca textiles

living
commercial
mobility
sports



TISCA

Tisca Colorrips

Zeitlos und elegant





Tisca Colorrips ist ein zeitloser Webteppich der Spitzenklasse, welcher sich im Objektbereich seit Jahrzehnten bewährt. Die dem Teppichboden eigene Webstruktur verleiht dem dicht gewebten Rips eine hochwertige Optik von klassischer Eleganz.



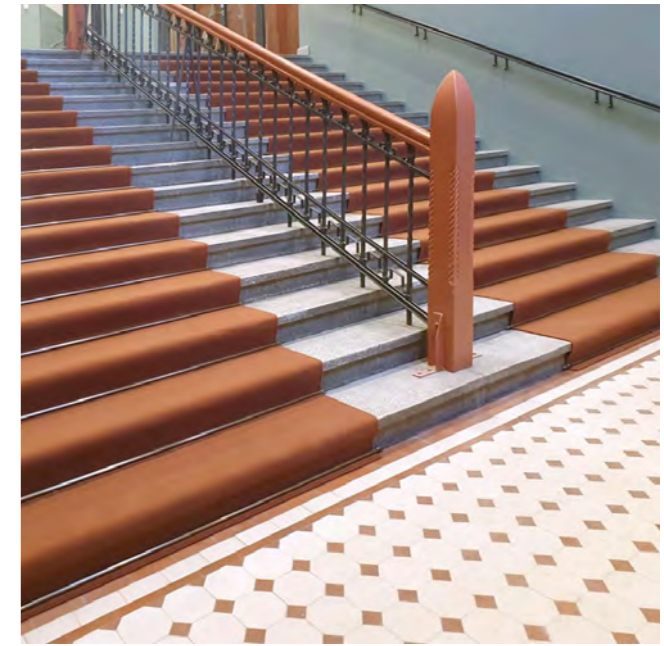
Was Tisca Colorrips auszeichnet.

- Colorrips ist ein Webteppich der Spitzenklasse, der sich im Objektbereich seit Jahrzehnten sehr bewährt hat.
- Die klare Webstruktur verleiht dem dicht gewebten Rips eine hochwertige Optik von klassischer Eleganz.
- Hochwertige Polyamid 6.6 Stapelfaser gewährt hohe Strapazierfähigkeit bei edlem Aussehen.
- Extreme Beanspruchbarkeit, sowie Stuhlrollen-, Treppen- und Fussbodenheizungseignung.
- Dank hervorragendem Polmaterial ist Colorrips eine sehr robuste Qualität mit hohen Strapazierwerten und ausgezeichneten Reinigungseigenschaften.
- Die lange Lebensdauer von Colorrips gewährleistet ein optimales Kosten-Nutzen-Verhältnis.
- 36 Farben sind ab Lager lieferbar, Sonderfarben sind ab 500m² möglich.

Seine Eleganz rührt zudem vom hochwertigen Stapelfasergarn. Dieses Garn verleiht Tisca Colorrips seine matte, naturfaserähnliche Oberfläche. Zudem überzeugt die sehr robuste Qualität mit hohen Strapazierwerten und ausgezeichneten Reinigungseigenschaften.

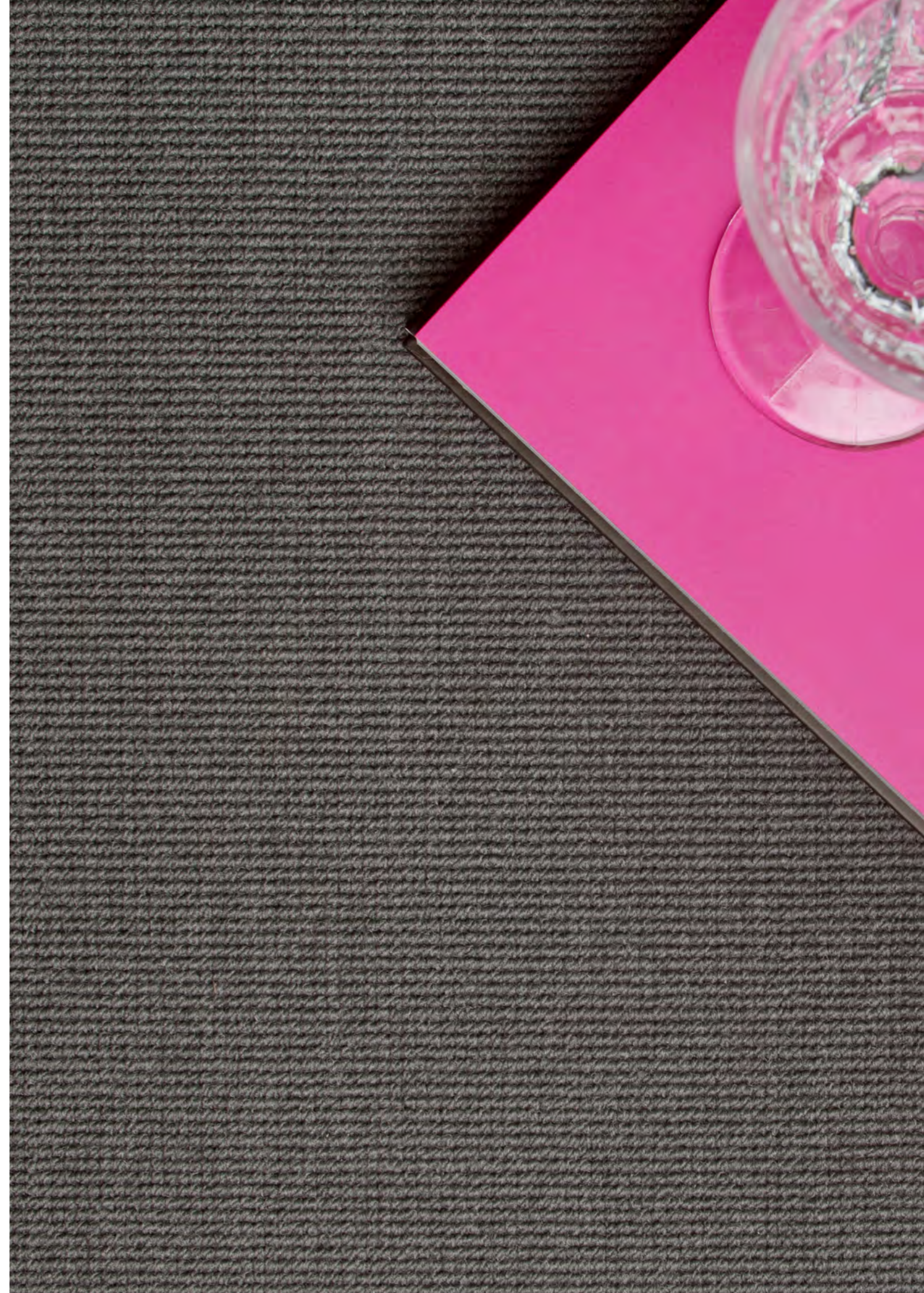
Mit einer attraktiven Farbpalette von 36 Farben, alle ab Lager lieferbar, findet Tisca Colorrips auf der ganzen Welt Einsatz in den unterschiedlichsten Anwendungsbereichen.

Auftragsbezogen ist dieser Webteppich auch in anderen Oberflächenstrukturen und Sonderfarben erhältlich.



Sehr edel ist beispielsweise die Struktur Schlingen/Schnitt. Ergänzt wird die Qualität Colorrips durch eine Reihe von Produkten aus der Tisca Color-Familie.

Tisca Colorrips Colorits



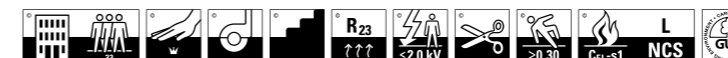
Technische Daten		D
Einsatzbereich	Arbeiten	
Zusatzeignungen	Stuhlrollen ständige Nutzung, Treppen ständige Nutzung, Fussbodenheizung, antistatisch, schnittkantenfest	
Beanspruchung	EN 1307: Geschäftsbereich stark (33)	
Komfort	EN 1307: LC1	
Herstellungsart	gewebt	
Oberflächenstruktur	Schlingenflor, meliert	
Polmaterial	100% Polyamid 6.6 Stapelfaser, permanent antistatisch	
Färbung	Flockenfärbung	
Trägermaterial	synthetisch	
Rückenausrüstung	Latex	
Poleinsatzgewicht	ca. 670 g/m ²	
Gesamtgewicht	ca. 1500 g/m ²	
Polnoppenzahl	ca. 110 000 /m ²	
Poldicke	ca. 2,5 mm	
Gesamtdicke	ca. 4,5 mm	
Schadstoffprüfung	PRODIS GuT Nr. 5E82F26E	
Brandverhalten	VKF RF2 / EN 13501-1 Cfl-s1 (lose)	
Trittschalldämmung	ca. 24 dB ΔL _w	
Wärmedurchlasswiderstand	ca. 0,06 m ² · K/W	
Elektrostatisches Verhalten	≤ 2,0 kV (ISO 6356)	
Elektrischer Widerstand	≤ 10 ⁹ Ohm (ISO 10965)	
	bei ableitfähiger Verlegung	
Breite	ca. 200 cm	
Rollenlänge	ca. 30 lfm	
Anzahl Lagerfarben	36	
Sonderfarben	min. 500 m ² (Preis auf Anfrage)	
Lieferform	Rollen / Coupons in Originalbreite	
Verlegung	siehe Tisca Verlegeanleitung	

Technical data		E
application	contract areas	
additional applications	chairs with castors continuous use, stairs continuous use, floor-heating, antistatic, non-fray	
use	EN 1307: commercial heavy (33)	
comfort	EN 1307: LC1	
construction	woven	
texture	heathered loop pile	
pile material	100% polyamide 6.6 staple fibre, permanent antistatic	
method of dyeing	stock dyeing	
primary backing	synthetic	
secondary backing	latex	
total pile weight	approx. 670 g/m ² (20 oz/sq yd)	
total weight	approx. 1500 g/m ² (44 oz/sq yd)	
number of tufts	approx. 110 000 /m ² (92 000 /sq yd)	
pile thickness	approx. 2,5 mm (3/32")	
total thickness	approx. 4,5 mm (3/16")	
contaminant test	PRODIS GuT no. 5E82F26	
flammability	VKF RF2 / EN 13501-1 Cfl-s1 (unglued)	
impact sound insulation	approx. 24 dB ΔL _w	
thermal insulation	approx. 0,06 m ² · K/W	
static electricity	≤ 2,0 kV (ISO 6356)	
earth discharge resistance	≤ 10 ⁹ Ohm (ISO 10965)	
	with conductive installation	
width	approx. 200 cm (6'7")	
length of roll	approx. 30 m (98')	
number of colours in stock	36	
special colours	from 500 m ² (600 sq yd) price upon request	
availability	rolls / cuts	
installation method	see Tisca installation instructions	

Données techniques		F
domaines d'utilisation	usage professionnel	
autres qualifications	roulettes de chaise emploi normal, escaliers emploi normal, chauffage au sol, antistatique, antiécaillant	
classe d'utilisation	EN 1307: professionnel élevé (33)	
classe de confort	EN 1307: LC1	
fabrication	tissé	
structure de la surface	bouclé mêlé	
matière du poil	100% polyamide 6.6 fibre coupé, antistatique permanent	
teinture	teinture en bourre	
support	synthétique	
dos	latex	
poids du poil total	env. 670 g/m ²	
poids total	env. 1500 g/m ²	
nombre de points	env. 110 000 /m ²	
épaisseur du poil	env. 2,5 mm	
épaisseur totale	env. 4,5 mm	
substances nocives	PRODIS GuT no. 5E82F26	
réaction au feu	VKF RF2 / EN 13501-1 Cfl-s1 (pose libre)	
absorption du bruit des pas	env. 24 dB ΔL _w	
résistance thermique	env. 0,06 m ² · K/W	
charge électrostatique	≤ 2,0 kV (ISO 6356)	
résistance électrique à la	≤ 10 ⁹ Ohm (ISO 10965)	
mise à terre	avec pose conductible	
largeur	env. 200 cm	
longueur des rouleaux	env. 30 m	
nombre de coloris en stock	36	
coloris spéciaux	dès 500 m ² (prix sur demande)	
mode de livraison	rouleaux / coupons en largeur originale	
pose	voir l'instruction de pose Tisca	

Dati tecnici		I
zona di applicazione	uffici	
altri utilizzi	sedie a rotelle uso commerciale, scale uso commerciale, pavimenti a pannelli radianti, antistatico, latenuo dei punti	
classificazione d'utilizzo	EN 1307: commerciale forte (33)	
classificazione di comfort	EN 1307: LC1	
fabbricazione	tessuto	
struttura della superficie	bouclé melangiato	
composizione felpa	100% poliammide 6.6 filo discontinuo, antistatico permanente	
tintura	tinto in fiocco	
supporto di tessitura	synthetic	
rovescio	latex	
peso felpa totale	ca. 670 g/m ²	
peso totale	ca. 1500 g/m ²	
numero punti	ca. 110 000 /m ²	
spessore felpa	ca. 2,5 mm	
spessore totale	ca. 4,5 mm	
sostanze nocive	PRODIS GuT no. 5E82F26	
classe reazione al fuoco	VKF RF2 / EN 13501-1 Cfl-s1 (posa senza colla)	
isolamento ai rumori d'impatto	ca. 24 dB ΔL _w	
isolamento termico	ca. 0,06 m ² · K/W	
carica elettrostatica	≤ 2,0 kV (ISO 6356)	
resistenza di scarico a terra	≤ 10 ⁹ Ohm (ISO 10965)	
	con posa conduttiva	
larghezza	ca. 200 cm	
lunghezza dei rotoli	ca. 30 m	
numero dei colori in stock	36	
colori speciali	da 500 m ² (prezzo su richiesta)	
disponibile	rotoli / tagli	
posa	vedi istruzioni di posa Tisca	

Erstellt: 28.04.2023 | Änderungen im Sinne des technischen Fortschritts vorbehalten.
ISO 9001 zertifiziert | EN AS 9100 zertifiziert



TISCA